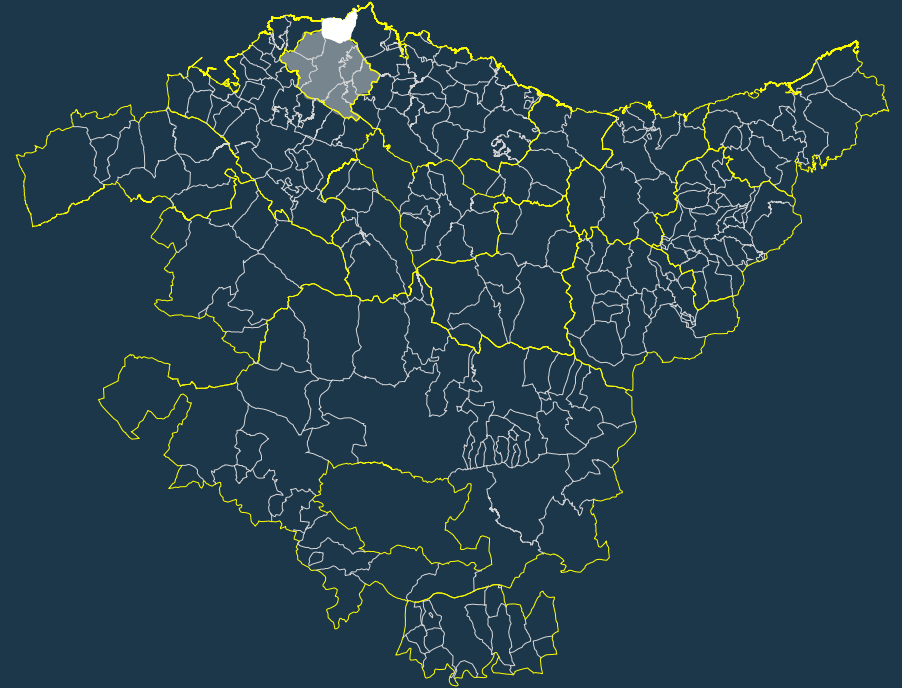


# Hiri Antolamenduko Plan Orokorra

## Plan General de Ordenación Urbana



**ESPEDIENTEA** | **2HI/018/26-P03**

EXPEDIENTE

**TXOSTENA** | **Lurralde Plangintzaren Zuzendaritza**

PONENCIA | Dirección de Planificación Territorial

**GAIA** | **Hiri Antolamenduko Plan Orokorra**

ASUNTO | Plan General de Ordenación Urbana

**UDALA** | **Bakio**

LOCALIDAD | A.F. de Mungialdea



**Gaurko planeamendua: Arau Subsidiarioak. Behin-Betiko onarpena: 2001.12.14**

*Planeamiento Vigente: NN.SS. Aprobación Definitiva: 14.12.2001*

**Eremu Funtzionala / Área funcional: Mungialdea**

**Azalera / Superficie: 16,46 km<sup>2</sup>**

**Biztanleria / Población (Eustat 01.01.2025): 2.868 Biz. / Hab.**

# Hiri Antolamenduko Plan Orokorra

## Plan General de Ordenación Urbana

### Asentamendu Eredua

#### Modelo de Asentamientos

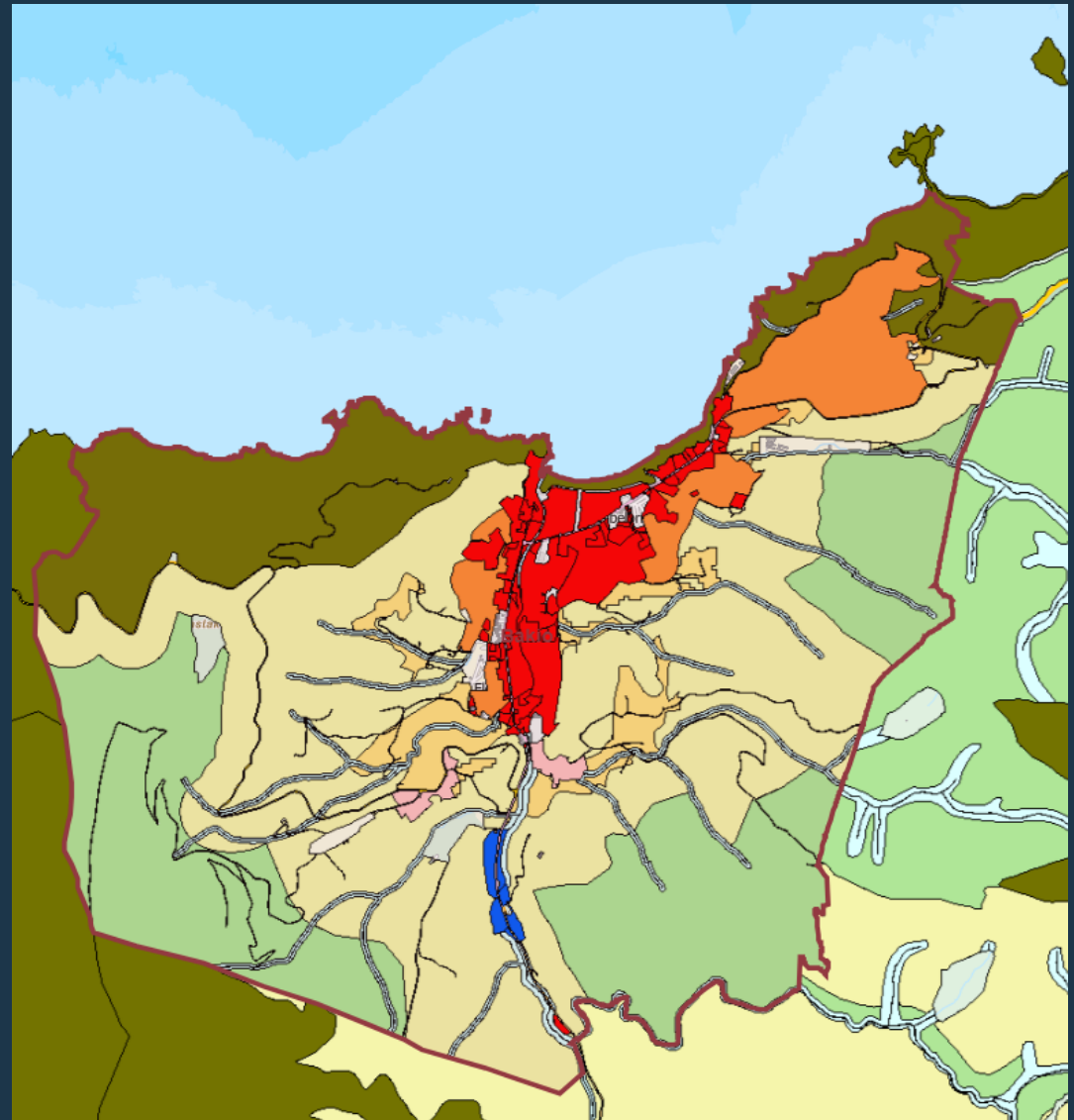
#### Indarrean dauden AASS

NNSS vigentes

Municipio	BAKIO
Código Eustat	48012
Población	2827 Hab.
Mujeres	1419 Hab.
Hombres	1408 Hab.
Superficie	1646 Ha.
Área Funcional	Mungialdea
Comarca	Plentzia-Mungia
Territorio Histórico	BIZKAIA
Documento Planeamiento	NN.SS. b)
Aprobación	Aprobación definitiva
Fecha de Resolución	2003
Notas	

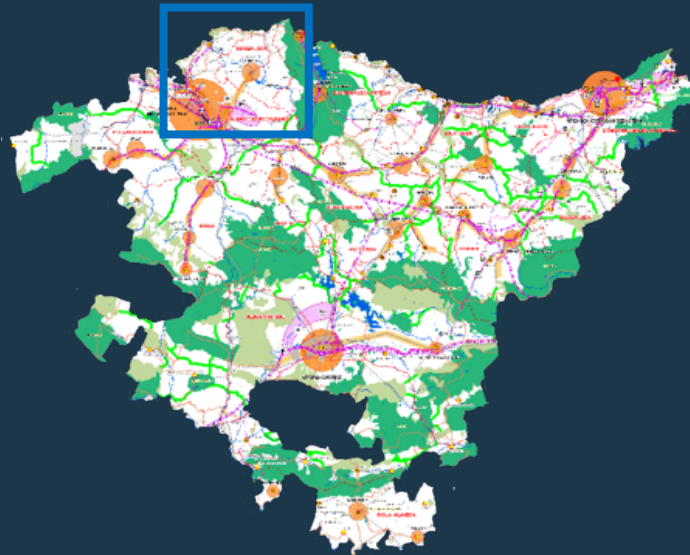
<b>Calificación Global</b>	
Residencial	178.66 Ha.
Act. Económicas	6.19 Ha.
Sistemas Generales	52.51 Ha.
No Urbanizable	1408.64 Ha.

udalplan 2024



## LURRALDE ANTOLAMENTUAREN GIDALERROAK

### MUNGIALDEAKO EREMU FUNTZIONALA



#### AZPIEGITURA BERDEA / INFRAESTRUCTURA VERDE:

- Red Natura 2000
- ZEC de San Juan de Gaztelugatxe
- ZEPa de la ría de Urdaibai
- Biotopo protegido el área de Gaztelugatxe
- Espacios de interés natural
- Red hidrográfica

**BIZITEGI KUANTIFIKAZIOA / Cuantificación residencial:**  
**(2026-2034) 1.359 Etxebizitza / viviendas**



Ingurune Fisikoaren Antolamendua  
Ordenación del Medio Físico

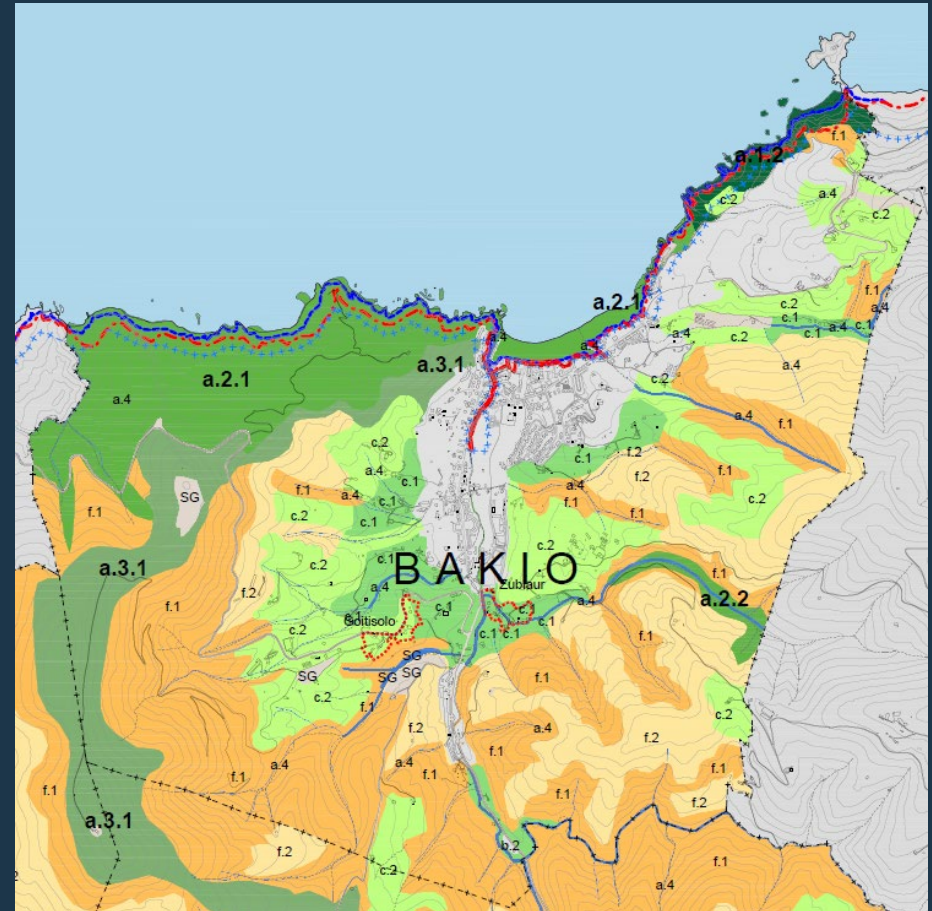
LAG / DOT

Kategoriak / Categorías:

- Babes Berezia /Especial Protección.
- Ingurumenaren Hobekuntza / Mejora Ambiental.
- Basoa / Forestal.
- Nekazaritzako, Abeltzaintzako eta Landazabalekoa / Agroganadera y Campiña.
- Mendi Larreak / Pastos Montanos.
- Gainazaleko Uren Babesa / Protección de Aguas Superficiales.

Mungialdeako LPPa 2016  
PTP Mungialdea 2016

Lurzoruaren kategorizazioa / Categorización del suelo

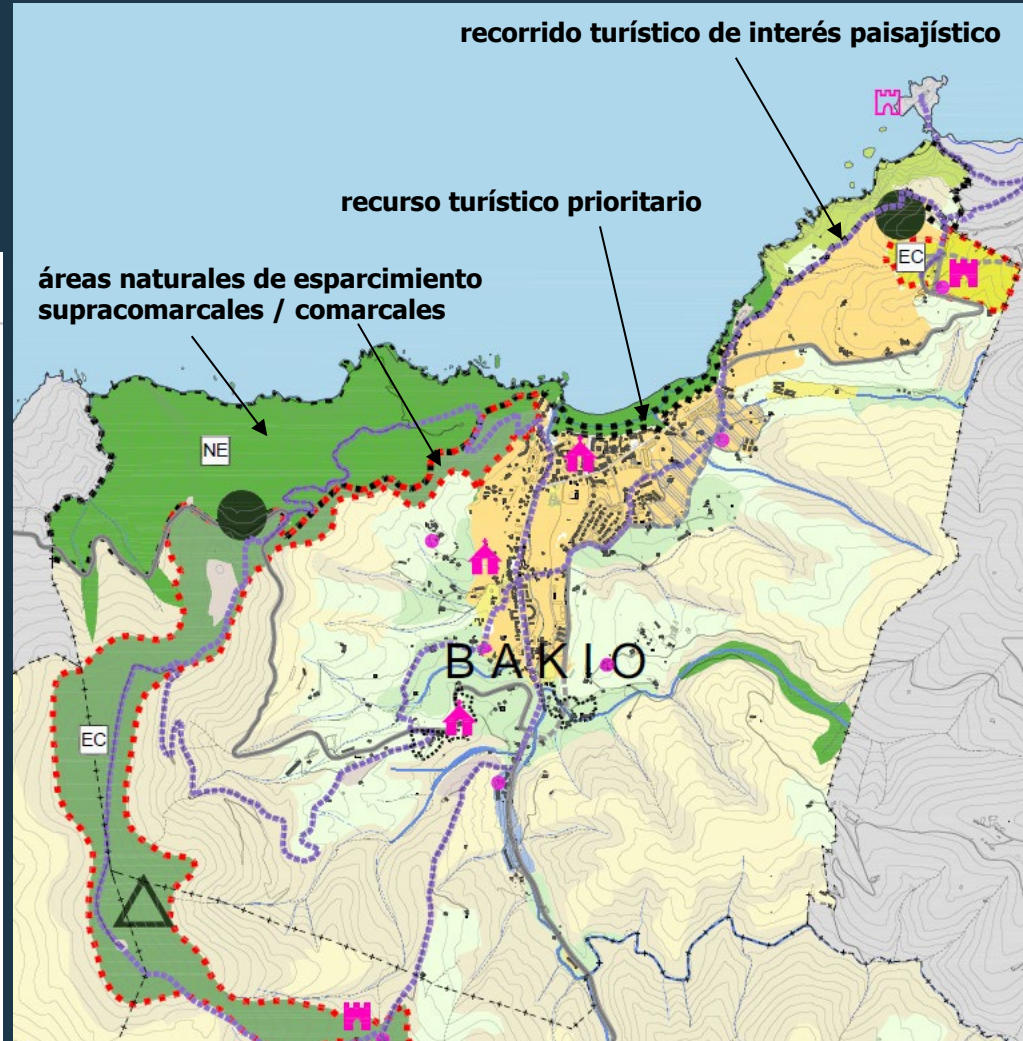


ANTOLAMENDU KATEGORIAK CATEGORIAS DE ORDENACIÓN	
<b>I. INGURU NATURAL, BIODIBERTSITATEA ETA OINARRIZKO SISTEMA EKOLOGIKOEN BABES ETA KONTSERBAZORAKO GUNE BIXIAK LEDOTA LEHENTAZUNA DUTEN GUNEAK</b> ZONAS SINGULARES Y/O PRIORITARIAS PARA LA PROTECCIÓN Y CONSERVACIÓN DEL MEDIO NATURAL, LA BIODIVERSIDAD Y LOS SISTEMAS ECOLÓGICOS ESENCIALES	
<b>A.1 EAEKO BABES FIGURA PROPIOA DUTEN GUNE NATURALAK</b> ESPACIOS NATURALES CON FIGURAS PROPIAS DE PROTECCIÓN DE LA CAPV	
a.1.1	Biosfera erreserba eta Urdibalko ibai-sarearen KIL Reserva de la Biosfera y LIC de la Red Fluvial de Urdibai
a.1.2	BOL eta HBBG, biotopo babestua Biotopo protegido, LIC y ZEPA de Gatzelugatze
a.1.3	Urbe Kosta-Butroko natura-gune babestuen proposamena Propuesta de espacio protegido de Urbe Kosta-Butro
<b>A.2 BABES BEREZIUN (LAA)</b> ESPECIAL PROTECCIÓN (DOT)	
<b>A.2a BAKIOKO ITSASERTZA ETA SOLLUBE-GARBOLAKO SAKANAK</b> FRENTE COSTERO DE BAKIO Y BARRANCOS DE SOLLUBE-GARBOLA	
a.2.1	Bakioko itsasertza Frente costero de Bakio
a.2.2	Sollube-Garbolako sakanak Barrancos de Sollube-Garbola
<b>A.2b LURAZALEKO UREN BABESA - BUTROIAREN IBARREN IBAI-SISTEMA</b> PROTECCIÓN DE AGUAS SUPERFICIALES - SISTEMA FLUVIAL DE LAS VEGAS DEL BUTRÓN	
a.2.3	Butroaren ibaburua (Mungia-Arratia) Tramo de cabecera de Butrón (Mungia-Arratia)
a.2.4	Ibarren goiko zatia (Gamiz-Fika eta Mungia) Tramo alto de la vega (Gamiz-Fika y Mungia)
a.2.5	Butroaren erdiko zatia Tramo medio del Butrón
a.2.6	Ibarren zati baxua (Gatika eta Maruri) Tramo bajo de la vega (Gatika y Maruri)
<b>A.3 AISIALDIRAKO ETA PAISAJA-INTERESA</b> INTERÉS PAYSAJÍSTICO Y DE ESPARCIMIENTO	
a.3.1	Arribabane-Jata-S. Miguel-Tellu-Linebaso Ipar gailurra Cordal Norte de Arribabane-Jata-S. Miguel-Tellu-Linebaso
a.3.2	Urbe-Berraga-Gamizmendi hego gailurra Cordal Sur de Urbe-Berraga-Gamizmendi
a.3.3	Sollube-Irugane-Kurtzagale-Arketamendi ekialdeko gailurra Cordal Este de Sollube-Irugane-Kurtzagale-Arketamendi
a.3.4	Morterondoko basoa Bosque de Morterondo
a.3.5	Butro gaztelua eta ingurua Castillo de Butrón y su entorno

<b>A.4 LURAZALEKO UREN BABESA</b> PROTECCIÓN DE AGUAS SUPERFICIALES	
a.4	Erreken ibaiiko sarea, ubideak eta ibalak Red fluvial de arroyos, regatas y ríos
<b>II. NEKAZARITZAKO, ABELTZAINTZASEKO ETA BASOGINTZARAKO BALIDUEN DUTZEN LURAZAUEEN BABESGUNEAK</b> ZONAS DE PROTECCIÓN DE LOS SUELOS CON RECURSOS AGROPECUARIOS Y FORESTALES	
<b>F. BASOA</b> FORESTAL	
f.1	Murriztutako basoa Forestal con limitantes
f.2	Emankorak diren basoa Forestal productivo
<b>C. NEKAZARITZA ETA ABELTZAINTZA</b> AGROGANADERA Y CAMPIÑA	
c.1	Ballo handidun landazabala Campiña de Alto Valor
c.2	Landazabal arrunt Campiña Rural Común



**BIZITEGI KUANTIFIKAZIOA / Cuantificación residencial:**  
**1.212 Etxebizitza / viviendas**



**LURRALDE BIGUNA**  
TERRITORIO BLANDO

**ORDENAZIOAREN PROPOSAMENA**  
PROPUESTA DE ORDENACION

**AISIALDI EREMUAK**  
ÁREAS DE ESPARCIMIENTO

	Hiri inguruko aisialdi eremuak Áreas de esparcimiento periurbanas
	Eskualde aisialdi eremuak Áreas de esparcimiento comarciales
	Eskualde gairdiko aisialdi eremuak Áreas de esparcimiento supracomarciales

**PAISAIAREN IRISGARRITASUNA**  
ACCESO AL PAISAJE

	Paisaia-interesdun ibilbideak Recorridos de interés paisajístico
--	---

**PAISAI-INTERESDUN ELEMENTUAK**  
ELEMENTOS DE INTERÉS PAISAJÍSTICO

	Paisai balio handiko elementuak Elementos de alto valor paisajístico
	paisai hondo emblematicoa Fondo paisajístico emblemático

**ONDARE KULTURALA**  
PATRIMONIO CULTURAL

	Historia eta arkitektura ondarea Patrimonio histórico-arquitectónico
--	---

**INTERESGARRIAK DIREN ELEMENTUAK**  
ELEMENTOS DE INTERÉS

	Ondare arkitektonikoen elementu bereziak Elementos singulares del patrimonio arquitectónico
	Histori-kultural interesdun multzo arkitektonikoak Conjuntos arquitectónicos de interés histórico-cultural
	Nekazal-etnografiko interesdun multzo arkitektonikoak Conjuntos arquitectónicos de interés rural-etnográfico

**KOKALEKUEEN SISTEMA**  
SISTEMA DE ASENTAMIENTOS

**ORDENAZIOAREN PROPOSAMENA**  
PROPUESTA DE ORDENACION

Kokalekuen sistema  
Sistema de asentamientos

	Proposatutako iharduera ekonomikoaren lurzorua Suelo de actividades económicas propuesto
	Industri birsonuntzarako eremuak Ámbitos de regeneración industrial
	Proposatutako etxebizitzarako lurzorua. Dentsitate ertaina-baxua 30 - 50 etxebi/ Ha Suelo residencial propuesto. Media-baja densidad 30 - 50 viv/ Ha
	Proposatutako etxebizitzarako lurzorua. Dentsitate ertaina-altua 50 - 75 etxebi/ Ha Suelo residencial propuesto. Media-alta densidad 50 - 75 viv/ Ha
	Proposatutako etxebizitzarako lurzorua. Dentsitate altua 75 - 100 etxebi/ Ha Suelo residencial propuesto. Alta densidad 75 - 100 viv/ Ha
	Erakigarrtasuna berraztertu behar den etxebizitzarako lurzorua Suelo residencial a revisar edificabilidad
	Proposatutako ekipamendu, espazio libre eta aisialdi guneak Equipamientos, espacios libres y áreas de esparcimiento propuestos
	Planesamenduen bateragarritzea Compatibilización de planeamientos
	Jarduera ekonomikoaren lurarren erreserba estrategikoa Reserva estratégica de suelo de Actividades Económicas

**ANTOLAKETA PROPOSATUTAKO**  
**PROPUESTA DE ORDENACIÓN**

**MUGIKORTASUN ALTERNATIBOIA**  
**MOVILIDAD ALTERNATIVA**

Garraio publikoarentzako ekintza estrategikoak  
Acciones estratégicas de transporte público

- Trenbide garraioaren ardatza  
Bilbo metropolitarrarekin lotura  
Eje de transporte ferroviario  
Conexión con Bilbao metropolitano
- Oinezko eta bizikletentzako sare alternatiboa  
Red alternativa peatonal y ciclable

Garraio publikoaren sistemaren elementuak  
Elementos del sistema de transporte público

- Gune intermodala (T, trenbidea / B, busa / C, kotxea)  
Punto intermodal (T, ferroviario / B, bus / C, coche)
- Hiri autobus erkidetua  
Bus urbano mancomunado

**INFORMAZIO OSAGARRIA**  
**INFORMACIÓN COMPLEMENTARIA**

Bide sarea  
Red viaria

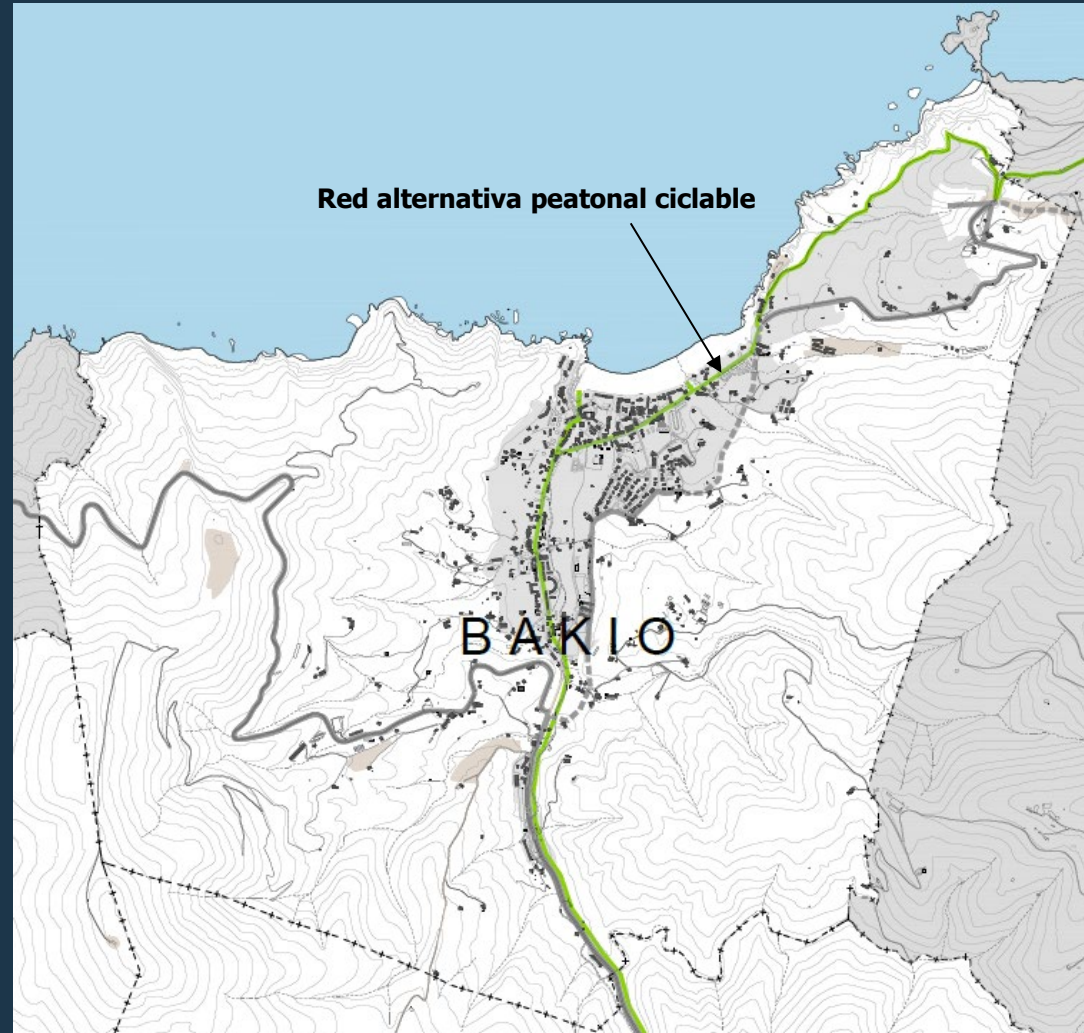
- Oraingo bide sarea (lur gaineko tartea / tuneleko tartea)  
Red viaria existente (tramo en superficie / tramo en túnel)
- Proposatutako bide sarea (lur gaineko tartea / tuneleko tartea)  
Red viaria propuesta (tramo en superficie / tramo en túnel)

(LZP) lurraldearen zatiko planak proposatzen dituen esparruak  
Ámbitos límites a la ocupación propuestos por el plan territorial parcial (PTP)

- Egoitzako mugen esparruak  
Ámbitos límites residenciales
- Jarduera ekonomikoaren mugen esparruak  
Ámbitos límites de actividad económica

Udal plangintza (iturria: bferren plangintzaren gisa 2013ko ekainan eguneratuta)  
Planeamiento municipal. (fuente: gis de planeamiento dfo, a junio de 2.013)

- Hiri lurzorua - lurzoru urbanizagarria  
Suelo urbano - urbanizable
- Sistema orokorra lurzoru urbanizazinean. Gune askeak, ekipamenduak eta azpigiturak  
Sistema general en suelo no urbanizable. Espacios libres, equipamientos e infraestructuras



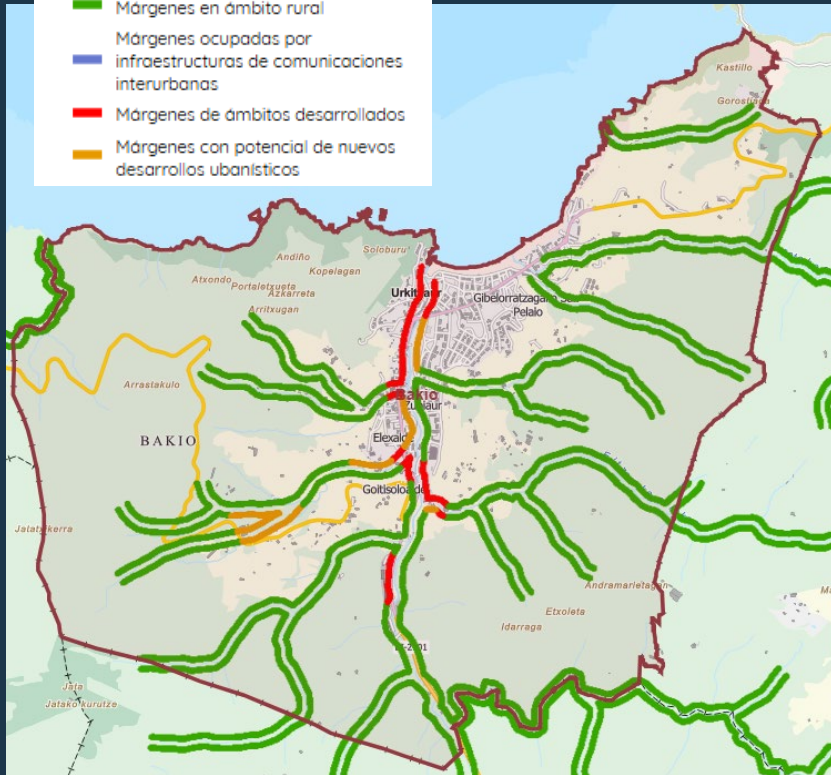
Hiri Antolamenduko Plan Orokorra  
Plan General de Ordenación Urbana

Ibai eta Erreken Lurraldearen Plan Sektoriala  
Plan Territorial Sectorial de Ríos y Arroyos

Edificación:  
Ibaia / Río Estepona: 30m rural, 12 m con potencial, 12 (10) m desarrollados  
Urbanización con potencial nuevos desarrollos: 2/4 m

Componente urbanística

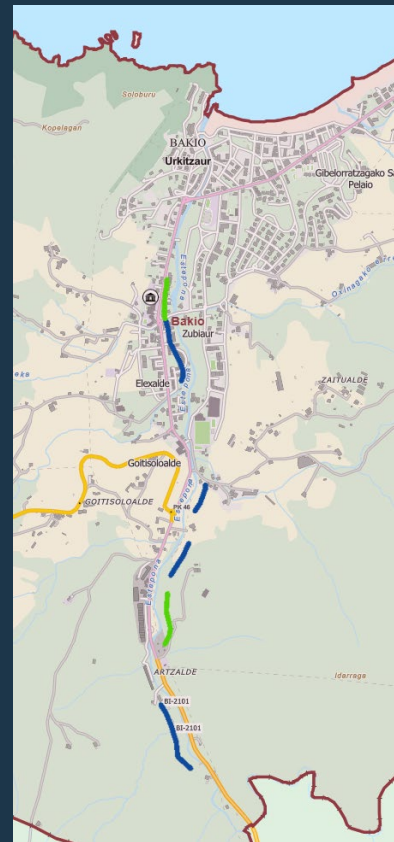
- Puentes
- Cascos históricos; Cascos históricos
- Márgenes en ámbito rural
- Márgenes ocupadas por infraestructuras de comunicaciones interurbanas
- Márgenes de ámbitos desarrollados
- Márgenes con potencial de nuevos desarrollos urbanísticos



PTS Rios-arroyos

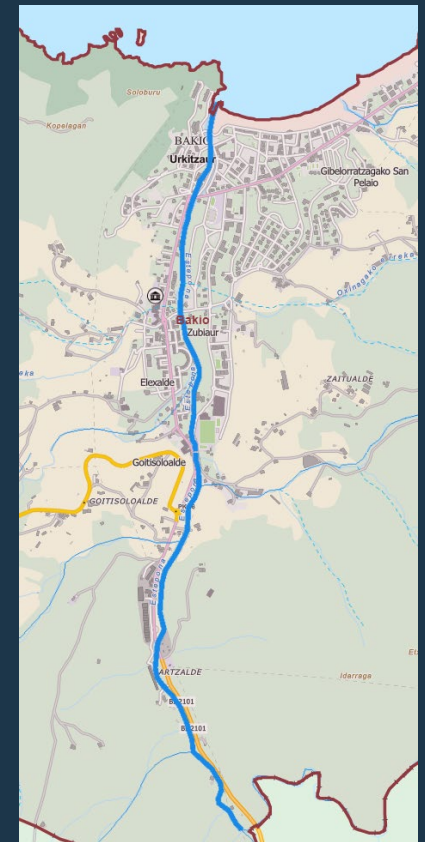
Componente medioambiental

- Zonas de interés naturalístico preferente
- Zonas con vegetación bien conservada
- Márgenes con necesidad de recuperación

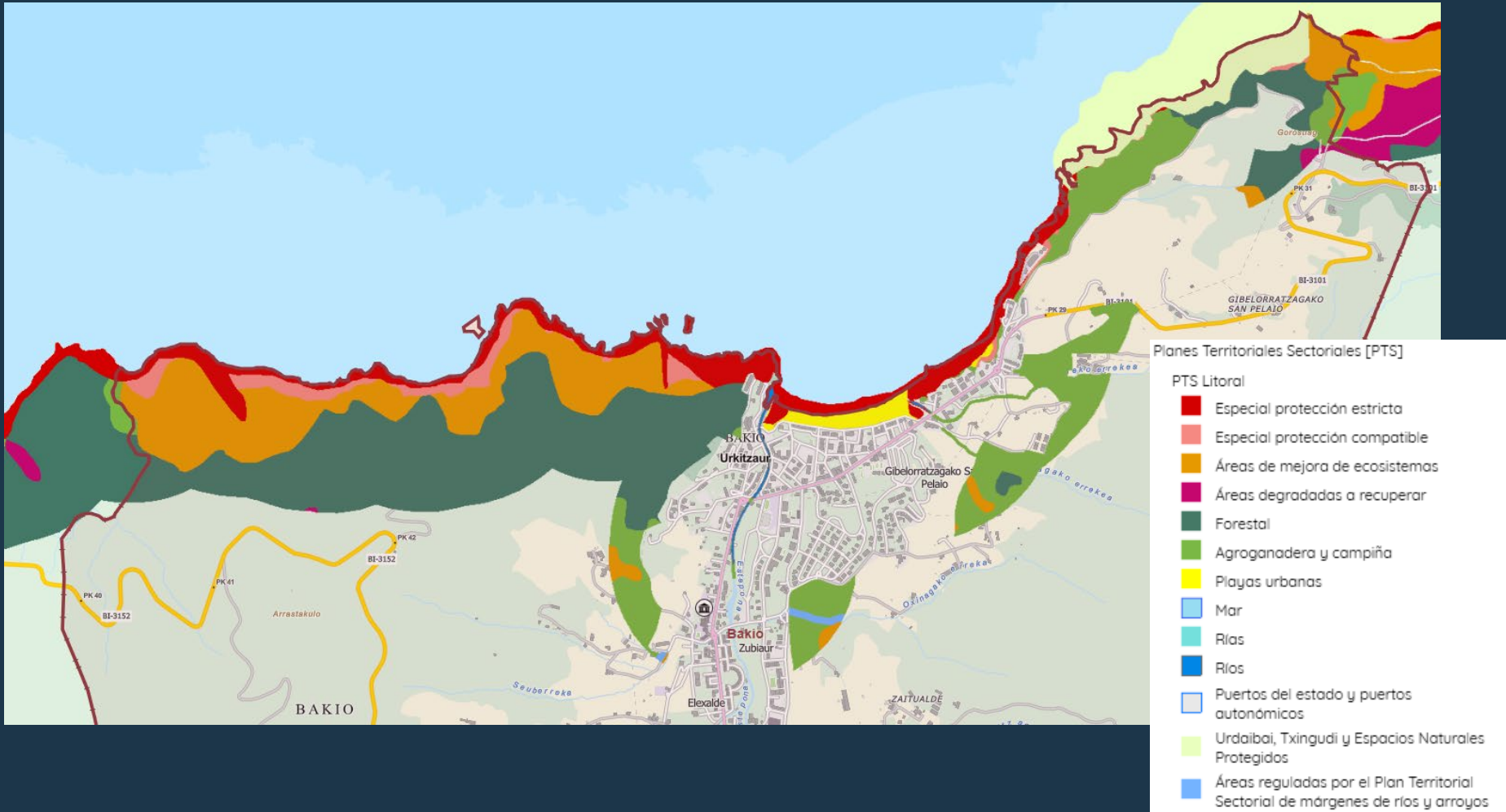


Componente hidrúlica

- 600 Km<sup>2</sup> < A
- 400 < A ≤ 600 Km<sup>2</sup>
- 200 < A ≤ 400 Km<sup>2</sup>
- 100 < A ≤ 200 Km<sup>2</sup>
- 50 < A ≤ 100 Km<sup>2</sup>
- 10 < A ≤ 50 Km<sup>2</sup>
- 1 < A ≤ 10 Km<sup>2</sup>
- - - A ≤ 1 Km<sup>2</sup>



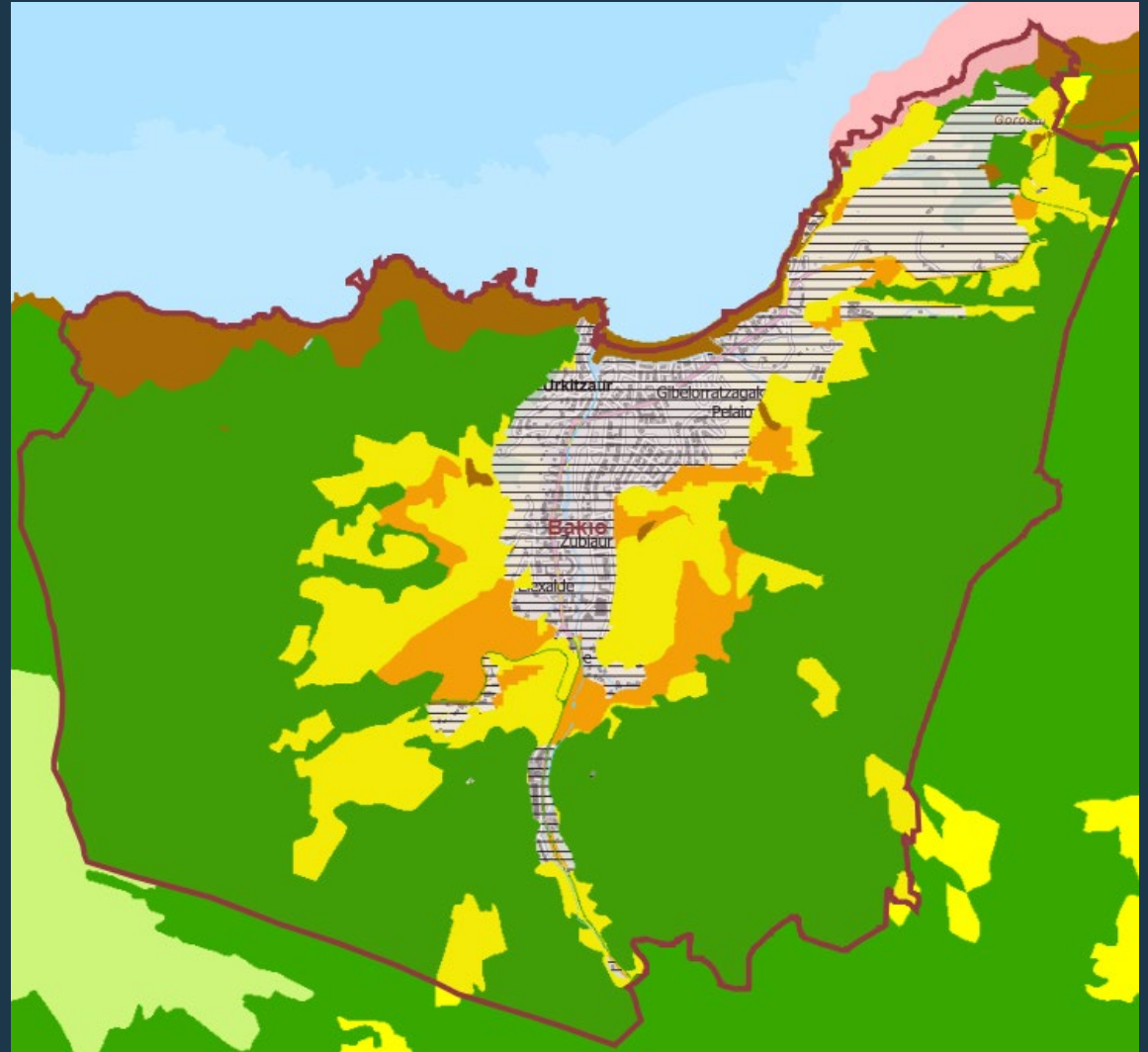
**Itsasertza Babestu eta Antolatzeko Lurraldearen Plan Sektoriala**  
Plan Territorial Sectorial de Protección y Ordenación del Litoral



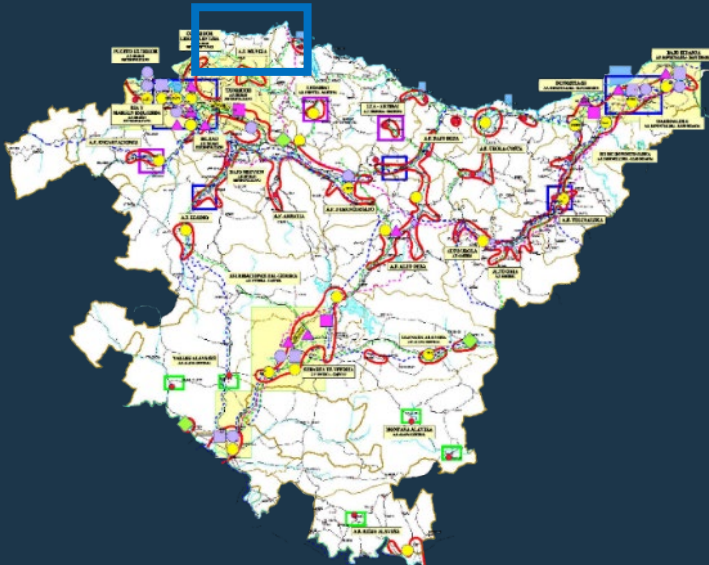
## Nekazaritza eta Basogintzaren Lurraldearen Plan Sektoriala Plan Territorial Sectorial Agroforestal

Lurzoruaren kategorizazioa /  
Categorización del suelo

Plan territorial sectorial agroforestal	
	Agroganadero: Alto valor estratégico
	Agroganadera: Paisaje rural de transición
	Forestal
	Forestal-monte ralo
	Pasto montano
	Pasto montano-roquedos
	Mejora ambiental
	Residencial; industrial; equipamiento e infraestructuras. Udalplan 2013
	Acantilados y playas
	Ríos y embalses
	Parques naturales, biotopos y reserva de la biosfera de Urdaibai
	Ambito ordenado por el PTS del litoral de la CAPV



**EAEko Jarduera Ekonomikoetarako Lurzorua Sortzeko eta Saltoki Handiak Antolatzeko LPS**  
PTS de Creación Pública de Suelo para Actividades Economicas y de Equipamientos Comerciales de la CAPV



Kategorizazioa: Interés gutxiko udalerría  
Categorización: Bajo desarrollo

10/2019 legea, Saltoki Handien Lurralde Antolamenduarena - establecimientos comerciales

C kategoriako udalerría; 10.000 biztanletik behera / habitantes

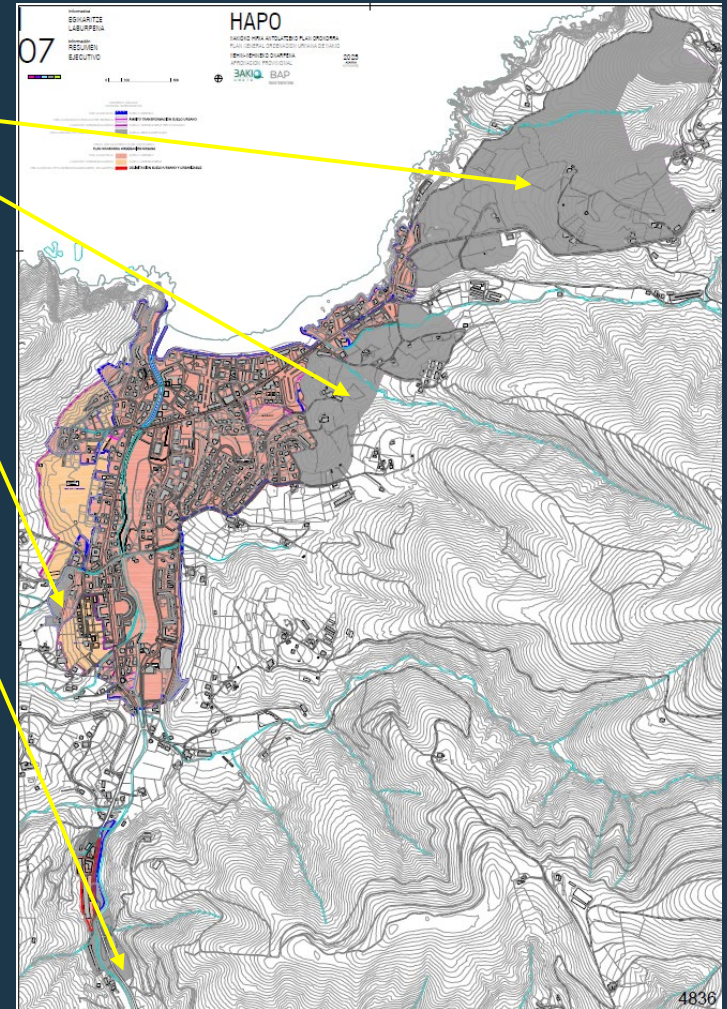
Establezimendu handiak: 1.300 m<sup>2</sup> eraikigarritasuna

Handitzeko baldintzak / condiciones de ampliación:

- gehienez 10% eraikigarritasun handitzea eta 2.200 m<sup>2</sup> gehiago
- EAELABen txostena

Asentamendu Eredua  
Modelo de Asentamientos

Lurzoru desklasifikatua  
Suelo desclasificado



ORDEZKO ARAUAK NORMAS SUBSIDIARIAS	
HIRI LURZORUA	SUELO URBANO
HIRI LURZORUKO ERALDATZE EREMUA	ÁMBITO TRANSFORMACIÓN SUELO URBANO
LURZORU URBANIZAGARRIA	SUELO URBANIZABLE SECTORIZADO
HIRI LURZORUTIK SAILKAPENETIK KANPO	SUELO DESCLASIFICADO

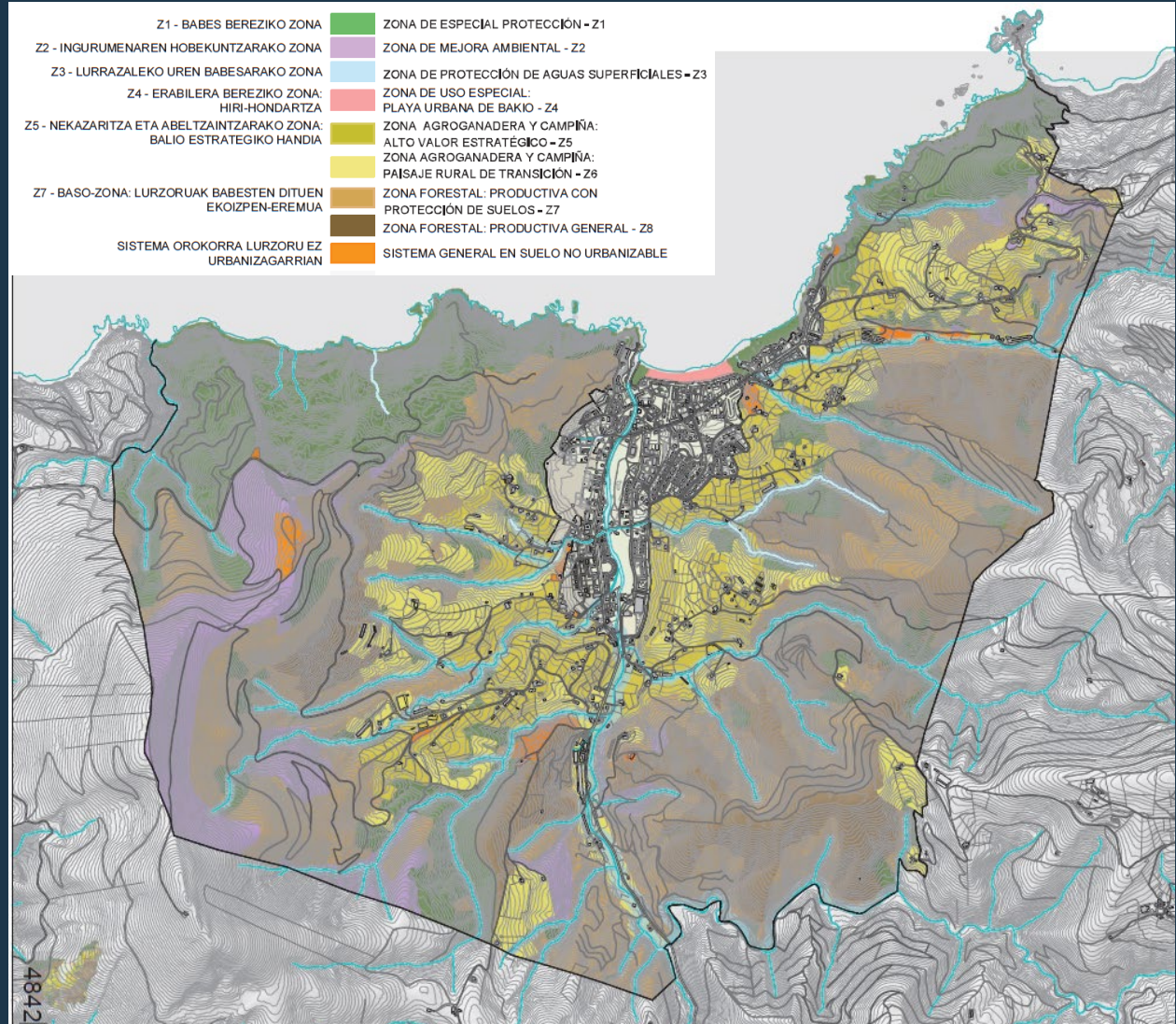
  

HIRIA ANTOLATZEKO PLAN OROKORRA PLAN OROKORRA ORDENACIÓN URBANA	
HIRI LURZORUA	SUELO URBANO
LURZORU URBANIZAGARRIA	SUELO URBANIZABLE
HIRI LURZORU ETA URBANIZAGARRIAREN MUGAKETA	DELIMITACIÓN SUELO URBANO Y URBANIZABLE

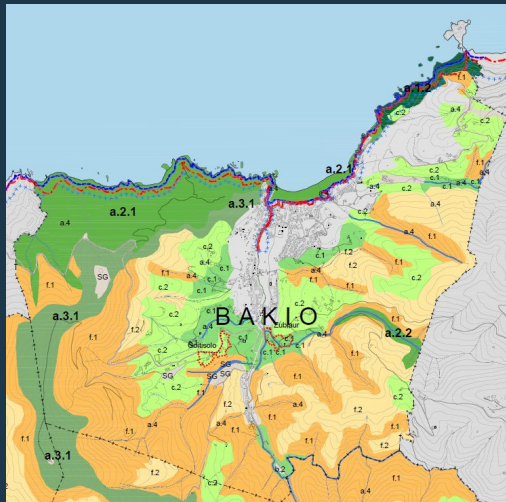
Ingurune Fisikoaren Antolamendua  
Ordenación del Medio Físico

Lurzoruaren kategorizazioa /  
Categorización del suelo

HAPO / PGOU



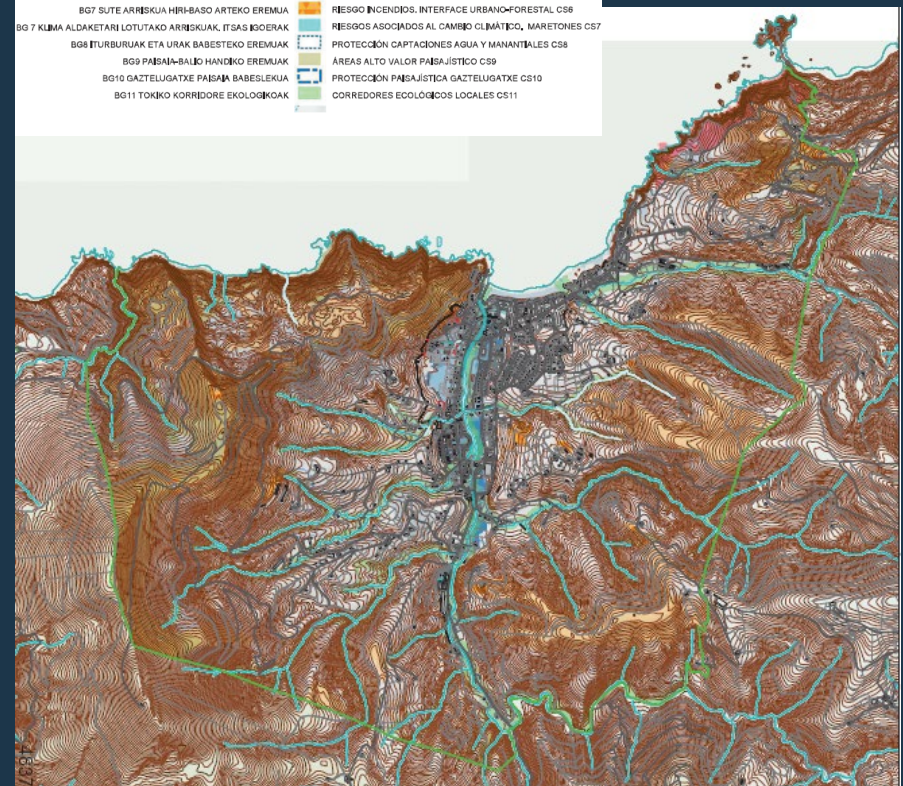
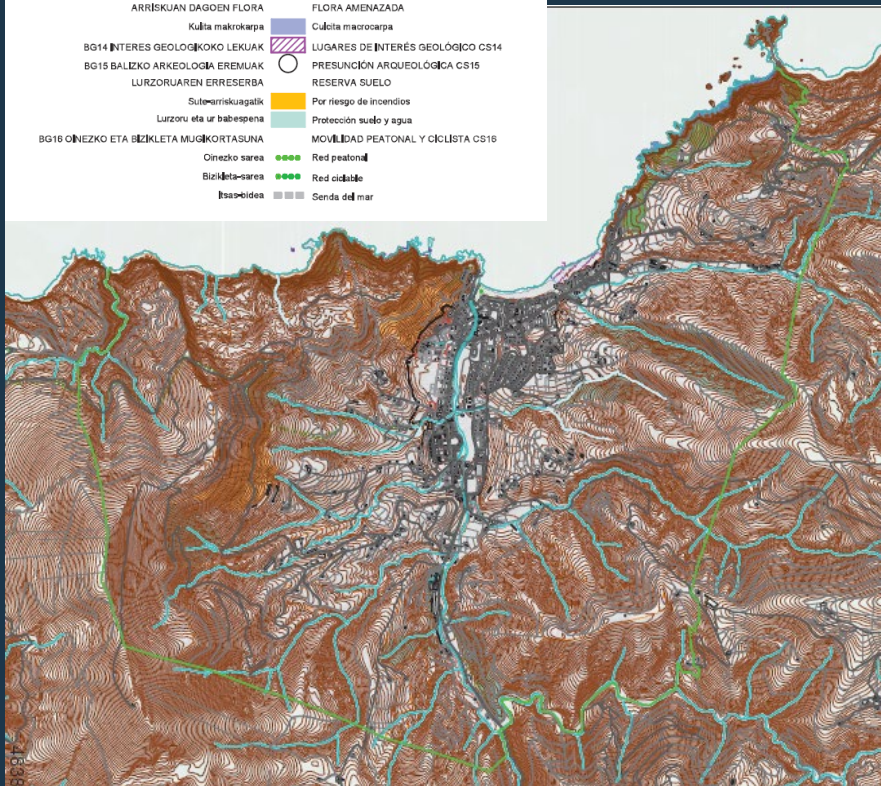
LPP / PTP Mungia



Ingurune Fisikoaren Antolamendua  
Ordenación del Medio Físico

HAPO / PGOU

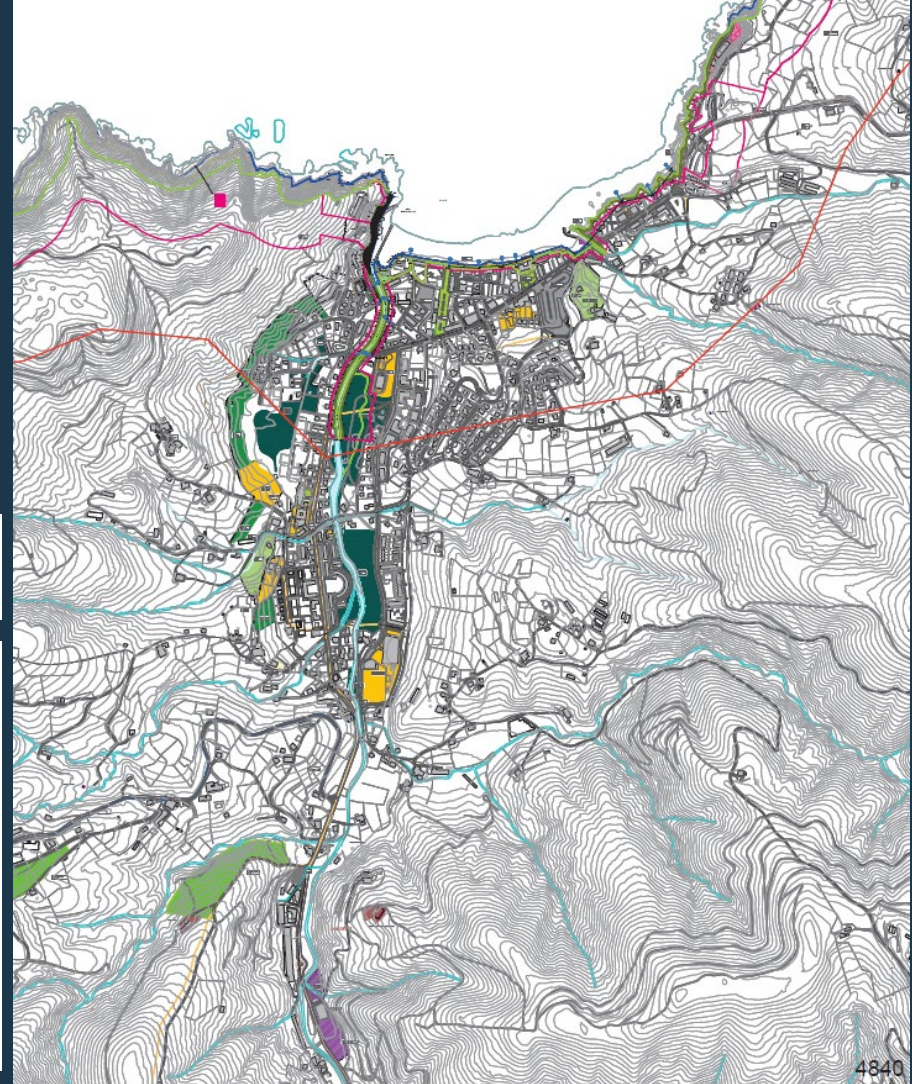
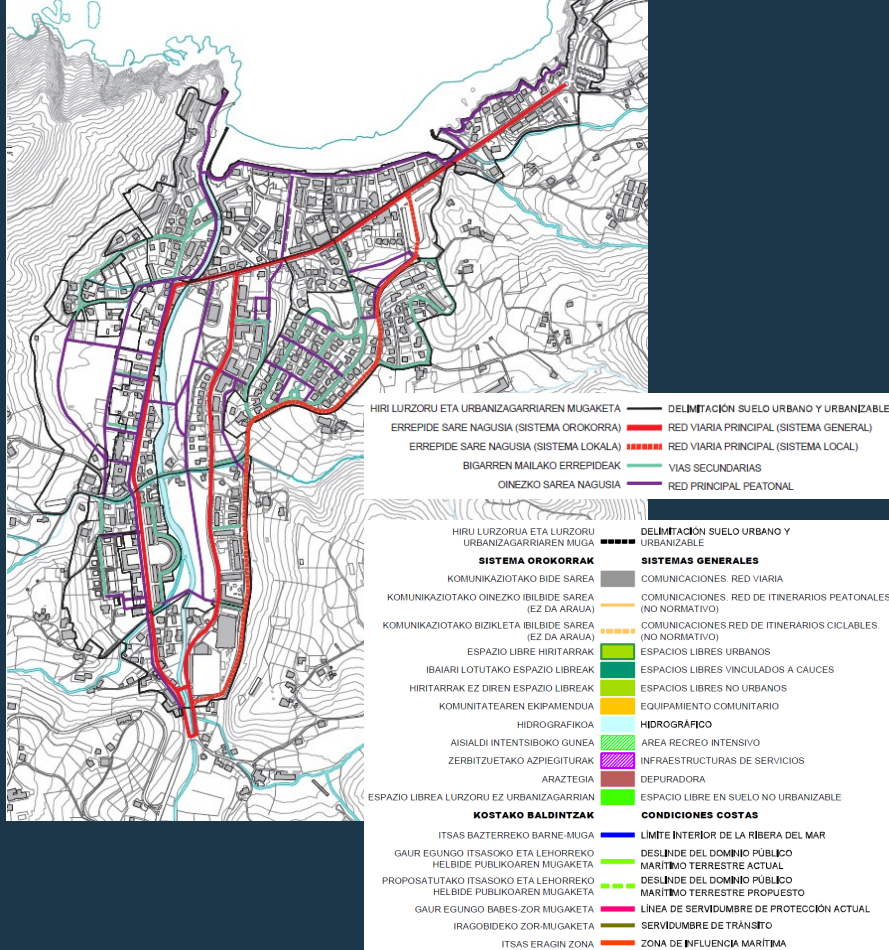
Gainjarritako baldintzak /  
Condicionantes superpuestos



Asentamendu Eredua  
Modelo de Asentamientos

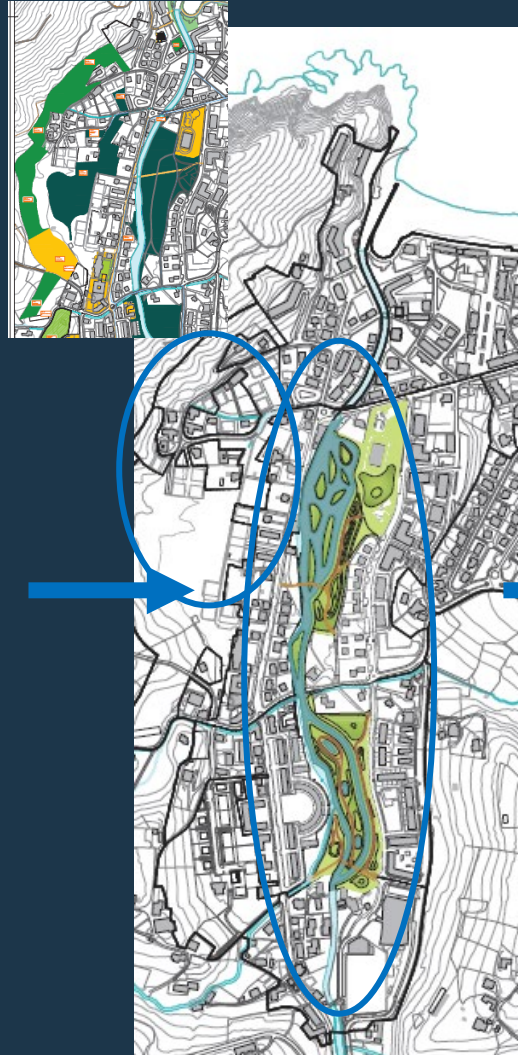
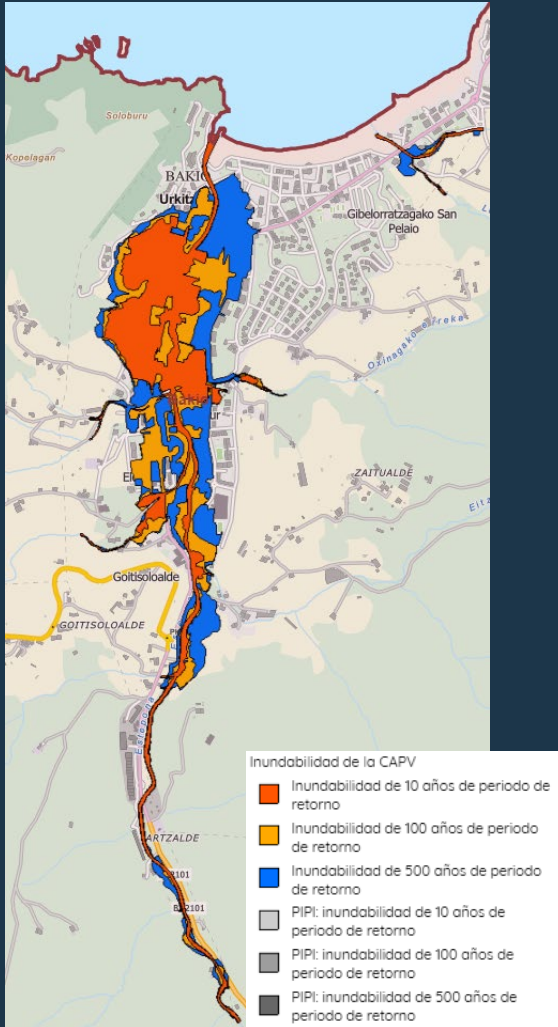
HAPO / PGOU

Sistema orokorrak / Sistemas Generales



Hiri Antolamenduko Plan Orokorra  
Plan General de Ordenación Urbana

Uholde-arriskua  
Riesgo de inundabilidad



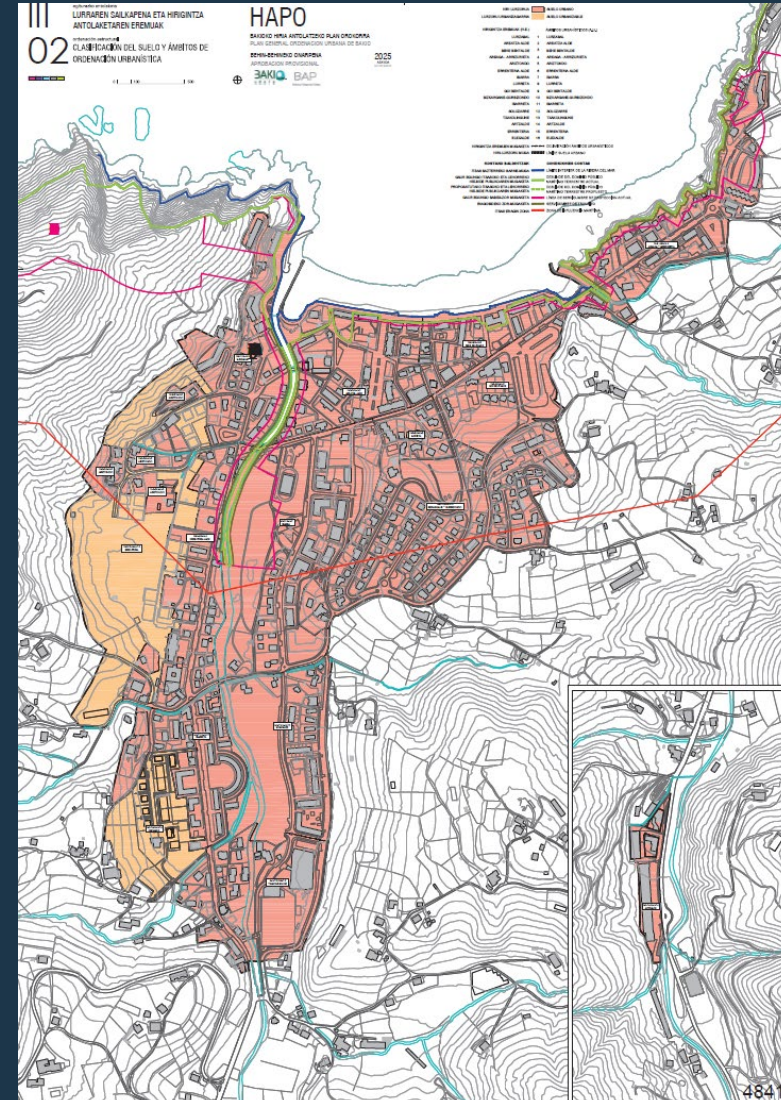
HAPO / PGOU  
Etorkizuneko uholde-arriskua / Inundabilidad futura



Asentamendu Eredua  
Modelo de Asentamientos

HAPO / PGOU

Lurzoruaren klasifikazioa / Clasificación del suelo



Etxebizitza kuantifikazioa  
Cuantificación residencial  
LAG / DOT: 1.359  
LPP / PTP: 1.212  
HAPO / PGOU: 665 (576)

JJEE / AAEE  
LPP / PTP: 0 Ha  
HAPO / PGOU: 0,76 Ha

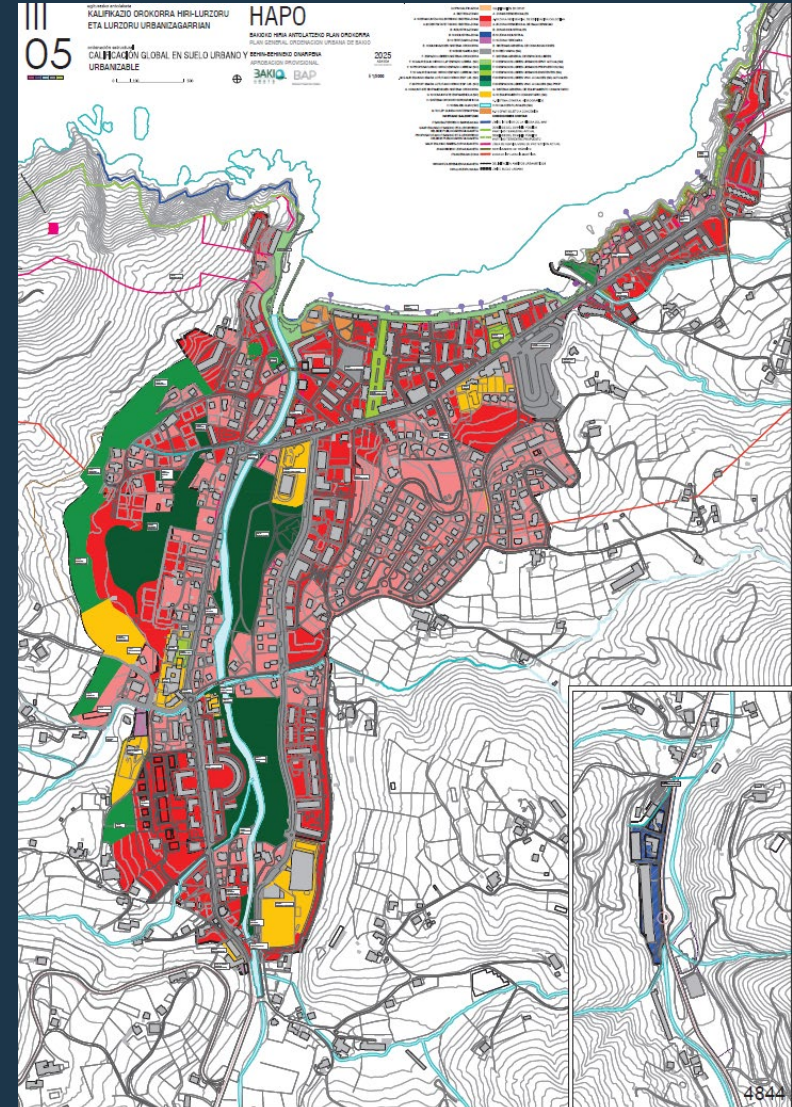
EELL: 3,61 Ha

Asentamendu Eredua  
Modelo de Asentamientos

kalifikazioa / Calificación global

HAPO / PGOU

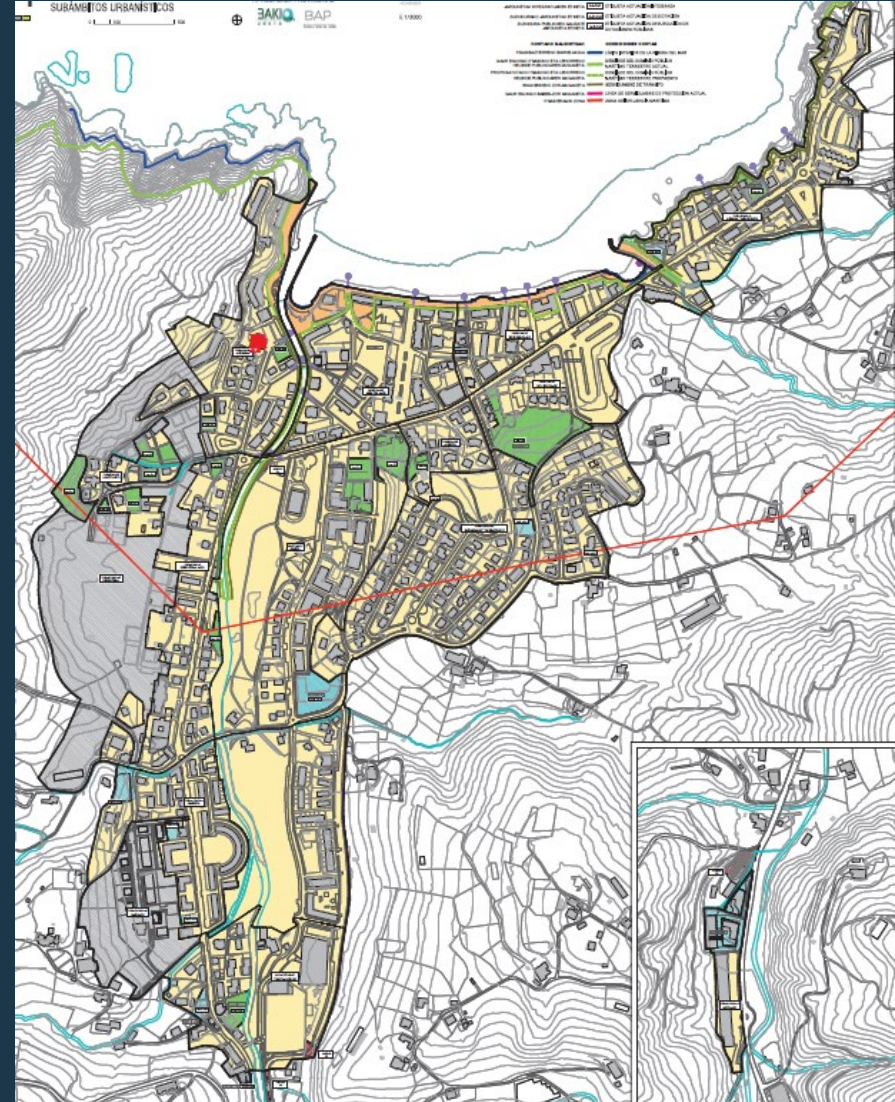
ILHPM KALIFIKAZIOA	ORANGUA	CALIFICACIÓN EN DPMT
A. BIZITEGI-ZONAK	ORANGUA	A. ZONAS RESIDENCIALES
A.10 ERAIKUNTZA KOLEKTIBOKO BIZITEGI-ZONA	ORANGUA	A.10 ZONA RESIDENCIAL DE EDIFICACIÓN COLECTIVA
A.20 DENTSITATE TXIKIKO BIZITEGI-ZONA	ORANGUA	A.20 ZONA RESIDENCIAL DE BAJA DENSIDAD
B. INDUSTRIA-ZONAK	ORANGUA	B. ZONAS INDUSTRIALES
B.10 INDUSTRIA-ZONA	ORANGUA	B.10 ZONA INDUSTRIAL
B.10 TERTZIARIO-ZONA	ORANGUA	D.10 ZONA TERCIARIA
E. KOMUNIKAZIOEN SISTEMA OROKORRA	ORANGUA	E. SISTEMAS GENERAL DE COMUNICACIONES
E.10 BIDE SAREA (SO)	ORANGUA	E.10 RED VIARIA (SG)
F. ESPAZIO LIBREEN SISTEMA OROKORRA	ORANGUA	F. SISTEMA GENERAL DE ESPACIOS LIBRES
F.10 GAUR EGUN HIRIKO ILIP ESPAZIO LIBREA (SO)	ORANGUA	F.10 ESPACIOS LIBRES URBANOS DPMT ACTUAL(SG)
F.10 PROPOSATURIKO HIRIKO ESPAZIO LIBREAK (SO)	ORANGUA	F.10 ESPACIOS LIBRES URBANOS PROPUESTOS (SG)
F.10 GAUR EGUNGO HIRIKO ESPAZIO LIBREAK (SO)	ORANGUA	F.10 ESPACIOS LIBRES URBANOS EXISTENTES (SG)
F.30 GAUR EGUNGO IBAIRA LOTUTAKO HIRIKO ESP. LIB. (SO)	ORANGUA	F.30 ESPACIOS LIBRES VIINC. A CAUCES (SG) ACTUALES
F.30 PROP. IBAIRA LOTUTAKO HIRIKO ESP. LIB. (SO)	ORANGUA	F.30 ESPACIOS LIBRES VIINC. A CAUCES (SG) PROP
G. KOMUNITATE EKIPAMENDUEN SISTEMA OROKORRA	ORANGUA	G. SISTEMA GENERAL DE EQUIPAMIENTO COMUNITARIO
G.10 KOMUNITATE EKIPAMENDUA (SO)	ORANGUA	G.10 EQUIPAMIENTO COMUNITARIO (SG)
H. SISTEMA OROKOR HIDROGRAFIKOA	ORANGUA	H. SISTEMA GENERAL HIDROGRAFICO
H.10 IBAHBILGUAK (SO)	ORANGUA	H.10 CAUCES FLUVIALES (SG)
M.10 ILPZ GUNEA KONTZESIOPEAN	ORANGUA	M.10 DPMT SUJETO A CONCESIÓN
<b>KOSTAKO BALDINTZAK</b>		<b>CONDICIONES COSTAS</b>
ITSAS BAZTERREKO BARNE-MUGA	ORANGUA	LÍMITE INTERIOR DE LA RIBERA DEL MAR
GAUR EGUNGO ITSASOKO ETA LEHORREKO HELBIDE PUBLIKOAREN MUGAKETA	ORANGUA	DESLINDE DEL DOMINIO PÚBLICO MARÍTIMO TERRESTRE ACTUAL
PROPOSATUTAKO ITSASOKO ETA LEHORREKO HELBIDE PUBLIKOAREN MUGAKETA	ORANGUA	DESLINDE DEL DOMINIO PÚBLICO MARÍTIMO TERRESTRE PROPUESTO
GAUR EGUNGO BABES-ZOR MUGAKETA	ORANGUA	LÍNEA DE SERVIDUMBRE DE PROTECCIÓN ACTUAL
IRAGOBIDEKO ZOR-MUGAKETA	ORANGUA	SERVIDUMBRE DE TRANSITO
ITSAS ERAGIN ZONA	ORANGUA	ZONA DE INFLUENCIA MARÍTIMA
HIRIGINTZA EREMUEEN MUGAKETA	ORANGUA	DELIMITACIÓN ÁMBITOS URBANÍSTICOS
HIRI-LURZORU MUGA	ORANGUA	LÍMITE SUELO URBANO



Hiri Antolamenduko Plan Orokorra  
Plan General de Ordenación Urbana

Asentamendu Eredua  
Modelo de Asentamientos

Hiri Lurzoru eta urbanizagarriaren eremuak  
Ámbitos del suelo urbano y urbanizable



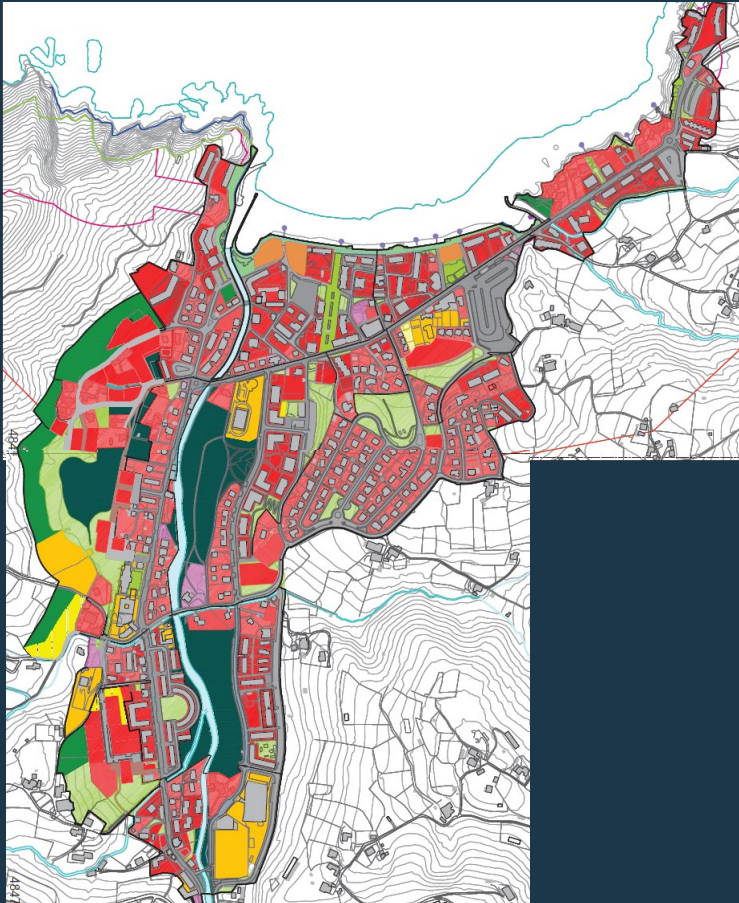
AZPIEREMUEN MUGAKETA LURZORU URBANIZAGARRIKO SEKTOREA, JARDUKETA INTEGRATUA		DELIMITACION DE SUBÁMBITOS SECTOR SUELO URBANIZABLE.
HIRI-LURZORU FINKATUGABEA, URBANIZAZIO-GABEZIA ETA/EDO -ESKASIA GATIK		ACTUACION INTEGRADA
HIRI-LURZORU FINKATUGABEA, ERAIKIGARRITASUN HAZTATUA HANDITZEAGATIK		URBANO NO CONSOLIDADO POR CARENCIA Y/O INSUFICIENCIA DE URBANIZACIÓN
ZUZKIDURA PUBLIKOEN EGIKARITZE JARDUKETA		URBANO NO CONSOLIDADO POR INCREMENTO DE LA EDIFICABILIDAD PONDERADA
HIRI-LURZORU FINKATUA		ACT. DE EJECUCIÓN DE DOTACIONES PUBLICAS
JARDUKETAK		URBANO CONSOLIDADO
JARDUKETAK INTEGRATUAREN ETIKETA		ACTUACIONES
ZUZKIDURAKO JARDUKETAK ETIKETA		ETIQUETA ACTUACIÓN INTEGRADA
ZUZKIDURA PUBLIKOEN GALUZATE JARDUKETA ETIKETA		ETIQUETA ACTUACIÓN DE DOTACIÓN
		ETIQUETA ACTUACIÓN DE EJECUCIÓN DE DOTACIONES PÚBLICAS
<b>KOSTAKO BALDINTZAK</b>		
ITSAS BAZTERREKO BARNE-MUGA		LÍMITE INTERIOR DE LA RIBERA DEL MAR
GAUR EGUNGO ITSASOKO ETA LEHORREKO HELBIDE PUBLIKOAREN MUGAKETA		DESLINDE DEL DOMINIO PÚBLICO MARITIMO TERRESTRE ACTUAL
PROPOSATUTAKO ITSASOKO ETA LEHORREKO HELBIDE PUBLIKOAREN MUGAKETA		DESLINDE DEL DOMINIO PÚBLICO MARITIMO TERRESTRE PROPUESTO
IRAGOBIDEKO ZOR-MUGAKETA		SERVIDUMBRE DE TRANSITO
GAUR EGUNGO BABES-ZOR MUGAKETA		LÍNEA DE SERVIDUMBRE DE PROTECCIÓN ACTUAL
ITSAS ERAGIN ZONA		ZONA DE INFLUENCIA MARITIMA



Asentamendu Eredua  
Modelo de Asentamientos

HAPO / PGOU

Kalifikazio xehatua / Calificación pormenorizada



Actuación	Nº viv max	Nº VL	Nº VPS	Nº VTM
AA 10.2 ETXEBARRIALDE	2	2	0	0
AD 3.1 OKINDEGIA	5	5	0	0
AD 7.3 URIBARRI	56	0	0	56
AD 10.1 BIZKARGANE	5	5	0	0
AD 11.1 ANBULATEGI	10	0	10	0
AD.11.2 SOLOLUZE	8	0	0	8
AD 13.1	5	0	0	5
AGIRRETXUALDE 01	5	0	0	5
AI 1.1. ALDAPE	4	4	0	0
AI.4.1 AXKORRIAK	8	8	0	0
AI.5.1 ARIZTONDO 01	14	14	0	0
AI.5.2 ARIZTONDO 02	9	9	0	0
AI 7.1 IBARRA BARRI 01	36	12	0	24
AI 7.2 IBARRA BARRI 02	26	13	0	13
AI 8.1 AREAGA IBARRA GOIKOA	4	4	0	0
AI 9.1 ATXAGA	70	26	44	0
AI.13.2 AGIRRETXUALDE 02	6	6	0	0
AI. 15 ERRENTERIA	281	186	0	95
AI 16 ELEXALDE	116*	84*	32*	0
Total viviendas:	665	378	86	201
Total previstas por ejecutar:	631	376	54	201

Asentamendu Eredua  
Modelo de Asentamientos

Hiri Lurzoru eta urbanizagarriaren eremuak  
Ámbitos del suelo urbano y urbanizable



Asentamendu Eredua  
Modelo de Asentamientos

Jarduera ekonomikoak /  
Actividades económicas

HAPO / PGOU

LPP / PTP: 0 Has  
HAPO / PGOU: 7.605m<sup>2</sup>

AASS / NNSS

